

# Программы ДМС для самых близких

01.11.2023

**СОГАЗ**




# Вместе надёжнее

Сеть клиник «РЖД-Медицина» и АО «СОГАЗ» разработали программы добровольного медицинского страхования для близких родственников\* сотрудников холдинга «Российские железные дороги», которые позволяют получать высококвалифицированную медицинскую помощь и поддерживать достойный уровень сервиса

## ПРОГРАММЫ:

**1** ЛОКОМОТИВ ЗДОРОВЬЯ

- Амбулаторно-поликлиническое обслуживание
- Стоматология
- Стационар



**2** ВЫСОКИЕ МЕДИЦИНСКИЕ ТЕХНОЛОГИИ

Лечение заболеваний требующих сложного высокотехнологичного, дорогостоящего лечения

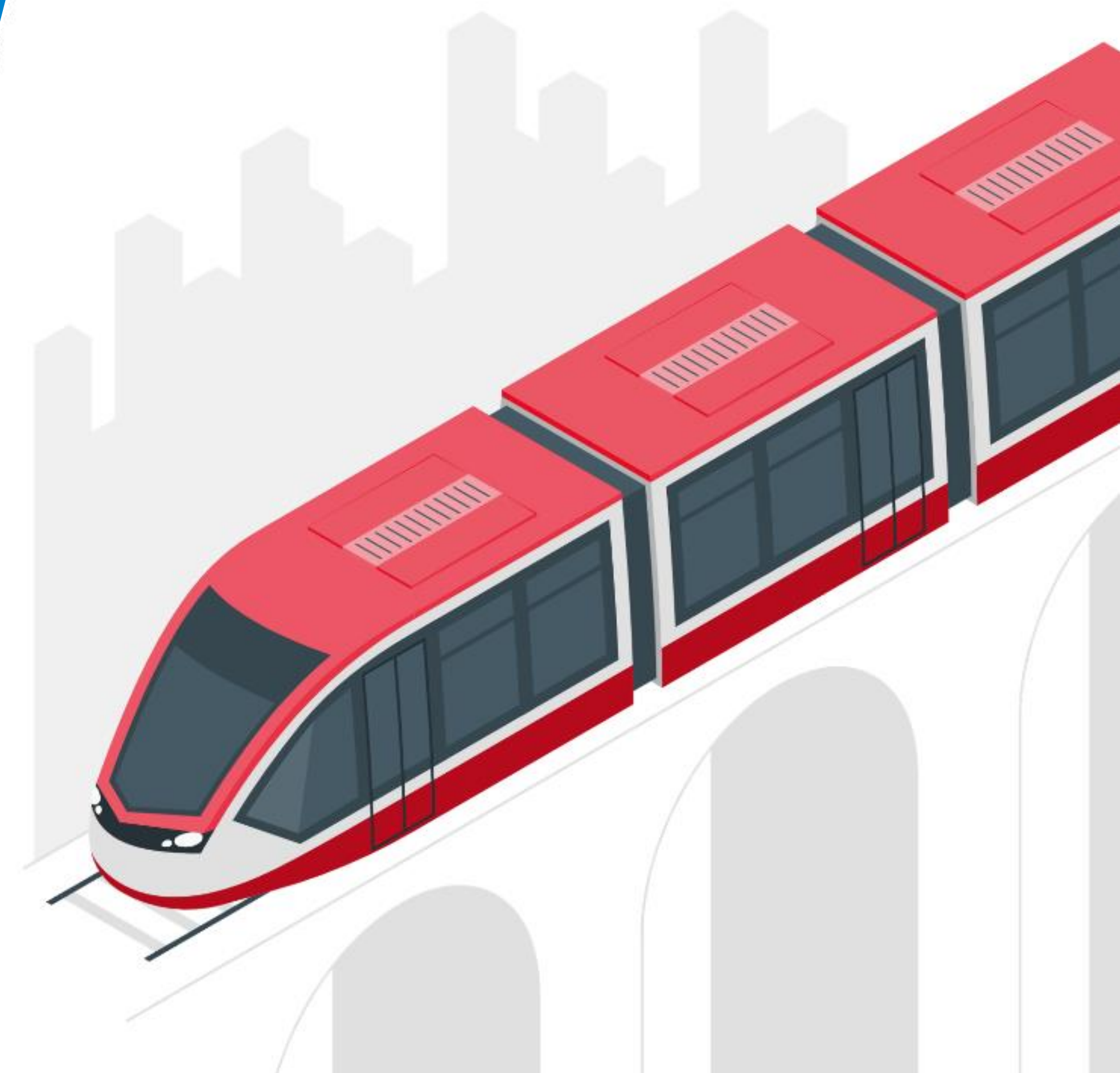


# Локомотив здоровья

Программа добровольного  
медицинского страхования



СОГАЗ





# Локомотив здоровья

Это программа добровольного медицинского страхования, которая позволяет вашим близким обслуживаться в клиниках «РЖД-Медицина» по аналогии с корпоративным полисом ДМС

## ПРОГРАММА ВКЛЮЧАЕТ В СЕБЯ:



### Амбулаторно-поликлиническое обслуживание (АПО)

Приемы, консультации и манипуляции врачей в медицинских организациях, широкий спектр специалистов и медицинских услуг, в том числе инструментальные исследования (функциональная диагностика), физиотерапевтическое восстановление и лечение; лечебные и диагностические манипуляции, проведение малых хирургических операций в амбулаторных условиях, оформление больничных листов



### Стоматология (СТОМ)

Терапевтическая, хирургическая стоматология, терапевтическое лечение пародонтита I-II степени, рентгенологические исследования



### Стационар (СТАЦ)

Пребывание в палате стационара, питание, уход медицинского персонала, первичные, повторные, консультативные приемы врачей-специалистов, лабораторные исследования, инструментальные исследования, обеспечение лекарственными средствами и изделиями медицинского назначения необходимыми для лечения при предоставлении их медицинской организацией

# Условия программ

Возраст застрахованного лица	СТОИМОСТЬ ДОГОВОРА (РУБ.)*							
	ОТ 18 ДО 54 ЛЕТ ВКЛЮЧИТЕЛЬНО		ОТ 55 ДО 60 ЛЕТ ВКЛЮЧИТЕЛЬНО		ОТ 61 ДО 65 ЛЕТ ВКЛЮЧИТЕЛЬНО		СТАРШЕ 66 ЛЕТ	
программа	МСК	РЕГИОНЫ	МСК	РЕГИОНЫ	МСК	РЕГИОНЫ	МСК	РЕГИОНЫ
Амбулаторно-поликлиническое обслуживание (АПО)**	26 400	15 900	39 600	23 850	52 800	31 800	66 000	39 750
АПО + Стоматология (СТОМ)	44 450	22 200	66 675	33 300	88 900	44 400	111 125	55 500
АПО + Стационар (СТАЦ)***	72 200	50 000	108 300	75 000	144 400	100 000	180 500	125 000
АПО + СТОМ+СТАЦ***	90 300	54 150	135 450	81 225	180 600	108 300	225 750	135 375

\*Для застрахованных по ОМС, прикрепленных к ЧУЗ ОАО «РЖД» дополнительно применяется **20% скидка** к стоимости договора.

\*\*При заключении договора клиент выбирает ЧУЗ ОАО «РЖД» (лечебное учреждение РЖД) в котором будет обслуживаться – базовый ЧУЗ

\*\*\*При отсутствии в базовом ЧУЗ стационара, стационар выбирается на базе другой клиники (ближайший ЧУЗ со стационаром)

# Оформление программ

Договоры ДМС «Локомотив здоровья» вступают в силу ежемесячно.

Первая дата вступления в силу договоров ДМС «Локомотив здоровья» - 01 декабря 2023 г.

Клиент может оформить договор страхования одним из способов:

1

## Оформление по QR коду:

1. Сотрудник сканирует QR код



2. Сотрудник заполняет контактные данные:

Заявка на страхование близких родственников\* сотрудников холдинга "Российские железные дороги"  
\* в близких родственниках отношения: супруги, родители, дети старше 18 лет.

Компания РЖД-Медицина  
Заявка на страхование

Фамилия:  Имя:  Отчество:

Дата рождения:

Мобильный телефон:

3. Менеджер АО СОГАЗ связывается с сотрудником для консультации и оформления договора страхования

2

## HR ОАО «РЖД»

1. Сотрудник обращается в HR ОАО «РЖД» с инициацией оформления программы.
2. Сотрудник HR ОАО «РЖД» предоставляет клиенту заявление на страхование.
3. Клиент заполняет персональные данные (*страхователем является сотрудник, а застрахованным его родственник*) и предоставляет копию паспорта страхователя, а также документ подтверждающий родство
4. Сотрудник HR ОАО «РЖД» направляет документы по собранным заявлениям ответственному сотруднику АО «СОГАЗ».
5. Сотрудник АО «СОГАЗ» оформляет договор страхования и выставляет счет на оплату.

3

## АО «СОГАЗ»

1. Клиент обращается в филиал АО «СОГАЗ» с инициацией оформления программы.
2. Ответственный сотрудник АО «СОГАЗ» предоставляет клиенту заявление на страхование.
3. Клиент заполняет персональные данные (*страхователем является сотрудник, а застрахованным его родственник*) и предоставляет копию паспорта страхователя, а также документ подтверждающий родство
4. Сотрудник АО «СОГАЗ» оформляет договор страхования и выставляет счет на оплату.

# Преимущества ДМС

\*преимущества добровольного медицинского страхования в рамках программы «Локомотив здоровья»:

## ЛОКОМОТИВ ЗДОРОВЬЯ. ВАЖНО!

**1** Выбрать поликлинику можно **не только в городе проживания**, но и в соседнем городе. (Например, застрахованный живет в Туле, а прикрепляется к клинике в Москве)

**2** Застрахованные по ДМС получают **приоритетное обслуживание** – не стоят в очередях, имеют возможность приоритетной записи в клинику

**3** При необходимости получения стационарного лечения в клиниках для застрахованных по ДМС имеются палаты **повышенной комфортности**

ЛОКОМОТИВ ЗДОРОВЬЯ

- Амбулаторно-поликлиническое обслуживание
- Стоматология
- Стационар





# Высокие медицинские технологии





# Высокие медицинские технологии

это программа страхования для организации своевременной высокотехнологичной медицинской помощи в случае впервые диагностированного в течение срока страхования серьезного заболевания, которое может потребовать дорогостоящего лечения.

## ПРОГРАММА ПРЕДУСМАТРИВАЕТ МЕДИЦИНСКУЮ ПОМОЩЬ:

1

при заболеваниях\*, **впервые потребовавших оперативного вмешательства** в течение срока действия страхования

2

при заболеваниях\*, **впервые диагностированных в течение** срока действия страхования

\* Полный перечень заболеваний, включенных в покрытие по программе «ВМТ», указан в условиях страхования.



# Оперативные вмешательства

медицинская помощь\* по заболеваниям, впервые потребовавшим оперативного вмешательства в течение срока действия договора страхования:

## Основной состав программы (1/1)

### 1. Эндопротезирование

заболевания и состояния, требующие проведения эндопротезирования суставов (включая расходные материалы)

### 2. Кардиохирургия

Заболевания, требующие проведения кардиохирургических операций (включая расходные материалы)

### 3. Миопия высокой степени

#### > Б, П, астигматизм

требующие оперативного лечения с применением лазерных технологий

### 4. Заболевания и состояния

#### у женщин репродуктивного возраста

потребовавшие хирургического органосохраняющего и реконструктивно-пластического лечения распространенных форм гигантских опухолей гениталий, смежных органов малого таза и других органов брюшной полости, а также хирургического лечения распространенного эндометриоза, пороков развития и опухолей гениталий, пролапса гениталий

### 5. Заболевания и состояния,

#### потребовавшие проведения операций

(микрохирургических, расширенных, комбинированных и реконструктивно-пластических) на пищеводе, желудке, тонкой и толстой кишке, надпочечниках, забрюшинном пространстве, на поджелудочной железе, печени, желчных протоках и сосудах печени, сосудах системы воротной вены, стентирования внутри- и внепеченочных желчных протоков

### 6. Заболевания и состояния, потребовавшие реконструктивно-пластических операций на органах мочеполовой системы

(включающие кишечную пластику мочевых путей, реимплантацию мочеточников, пластику мочевых путей с использованием аутологичных лоскутов, коррекцию урогенитальных свищей), а также петлевой пластики уретры с использованием петлевого, синтетического, сетчатого протеза при недержании мочи

### 7. Заболевания дыхательной системы

требующие проведение реконструктивных операций органов носоглотки (включая расходные материалы)



# Лечение заболеваний

медицинская помощь\* по перечню заболеваний, впервые выявленных в течение срока действия договора страхования:

Основной состав программы (1/2)

## 1. Злокачественные новообразования

впервые выявленные в период действия настоящего договора или в фазе обострения после стойкой ремиссии в течение 5 лет и более

## 2. Травмы позвоночника

полученные в период действия договора, требующие проведения оперативного лечения (включая расходные материалы)

## 3. Черепно-мозговые травмы

полученные в период действия договора, требующие оперативного лечения (включая расходные материалы)

## 4. Заболевания, требующие трансплантации органов или тканей

(в рамках действующих законодательных актов)

## 5. Заболевания, сопровождающиеся острой почечной или печеночной недостаточностью

требующие проведения гемодиализа, перитонеального диализа

## 6. Доброкачественные опухоли головного, спинного мозга, мозговых оболочек

впервые выявленные в период действия договора

## 7. Инфекционные гепатиты

(в том числе вирусные гепатиты В, С и D)



\* медицинская помощь по заболеваниям, выявленным в течение срока действия договора страхования, будет оказана без прерывания лечения при условии непрерывного страхования в АО «СОГАЗ» по программе «ВМТ»

# Базовая стоимость



для РОДСТВЕННИКОВ  
ПРОЖИВАЮЩИХ  
МОСКВЕ  
И САНКТ-ПЕТЕРБУРГЕ,  
А ТАКЖЕ ЦФО\*

СТРАХОВАЯ ПРЕМИЯ НА 1 ЗАСТРАХОВАННОЕ ЛИЦО, РУБЛИ\*\*

Программа ДМС

Клиники Москвы / Санкт-Петербурга  
Страховая сумма – 2 000 000 рублей

ВМТ (члены семьи)

10 160 в год

Периодичность платы

ежегодно или ежеквартально (2 540 руб., 1 раз в квартал)

для  
РЕГИОНАЛЬНЫХ КОМПАНИЙ

Программа ДМС

КЛИНИКИ РЕГИОНОВ + МОСКВА/САНКТ-ПЕТЕРБУРГ  
Страховая сумма – 2 000 000 рублей

ВМТ (члены семьи)

6 750

Периодичность оплаты

ежегодно или ежеквартально (1 688 руб., 1 раз в квартал)

\* ЦФО - Белгородская, Брянская, Владимирская, Ивановская, Калужская, Костромская, Курская, Липецкая, Орловская, Рязанская, Смоленская, Тамбовская, Тверская, Тульская, Ярославская области

\*\*Стоимость может быть скорректирована в случае изменения наполнения программы, а также в случае увеличения охвата застрахованных. Стоимость указана без опции «Транспортные расходы».





Спасибо  
за внимание

